

## 2 kwietnia 2020 to Światowy Dzień Świadomości Autyzmu,



Autyzm to przypadłość, która zaliczana jest do grupy symptomów zwanych wycofaniem, czyli unikaniem kontaktu ze światem zewnętrznym – z ludźmi i otoczeniem. Uważa się, że jest to zaburzenie dotyczące mózgu, mogące mieć podłoże genetyczne. Jednak mimo zidentyfikowania wielu czynników zwiększających wystąpienie autyzmu, jego przyczyna nie została dotąd w pełni poznana.

### Autyzm – co wiemy

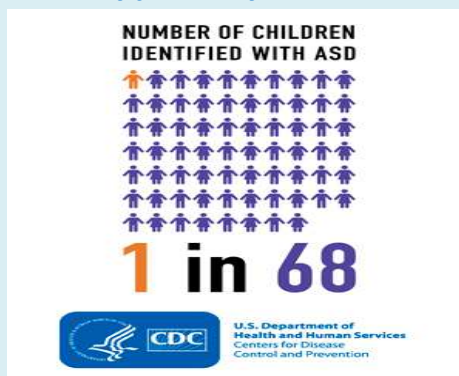
Autyzm jest zaburzeniem neurorozwojowym, które charakteryzują nieprawidłowości w trzech obszarach:

- Interakcji społecznych
- Komunikacji
- Zachowania i zainteresowań- sztywne stereotypowe wzorce aktywności

Nieprawidłowości muszą wystąpić przynajmniej w jednym z obszarów triady przed ukończeniem przez dziecko 36 miesiąca życia (WHO, 1992). Wyróżnia się również mało precyzyjne, ale powszechnie używane pojęcie zaburzeń spektrum autyzmu (ang. *Autism Spectrum Disorders*, ASD), obejmującego autyzm, zespół Aspergera i całościowe zaburzenia rozwojowe nieokreślone.

**Czym jest autyzm-**Objawy autyzmu dotyczą głównie nawiązywania kontaktów z innymi ludźmi, umiejętności komunikowania się i przywiązania do schematów. Osoby z autyzmem w wielu sytuacjach mogą nie rozumieć zachowania innych ludzi i ciężko nawiązywać im zwykły, swobodny kontakt. Nie oznacza to, że wolą być samotne. Nawet osoby z autyzmem, które wydają się nie zauważać bliskich, mają takie same potrzeby nawiązywania relacji. Część osób z autyzmem nie mówi, używa innych form komunikacji np. gesty, wskazywanie obrazków w specjalnych książkach do komunikacji, pisanie. Te osoby, które świetnie posługują się mową wysławiają się w sposób, który czasem może wydawać się usztywniony, albo nieadekwatny do sytuacji. Często w autyzmie występuje przywiązanie do jednego wzorca lub rutyny w myśleniu i zachowaniu np. chodzenie zawsze tą samą drogą do szkoły albo tzw. stereotypowe zachowania czyli ogromne zainteresowanie wąską dziedziną wiedzy.

## Jak powszechny jest autyzm -



Wiele jest nazw autyzmu i zaburzeń ze spektrum autyzmu – najważniejsza nie jest nazwa lub diagnoza, ale fakt, że każde dziecko z autyzmem jest unikalne i ma zupełnie indywidualne cechy właściwe tylko dla siebie samego.



## Zachęcam do odwiedzenia stron:

Strona Fundacji JiM [www.polskananiebiesko.pl](http://www.polskananiebiesko.pl)

Strona ORE [www.ore.edu.pl/2019/04/swiatowy-dzień-swiadomosci-autyzmu](http://www.ore.edu.pl/2019/04/swiatowy-dzień-swiadomosci-autyzmu)

Na stronie ORE polecam nauczycielom i pedagogom publikację "Uczeń z zespołem Aspergera w szkole ogólnodostępnej" oraz „Dziecko z autyzmem i zespołem Aspergera w szkole i przedszkolu. Informacje dla pedagogów i opiekunów”. Seria One są wśród nas.

Aneta Piskorska- psycholog